

Volontariato di Impresa
Vite Vere

**CRESCERE INSIEME,
COSTRUIRE VALORE**



PERCHÈ

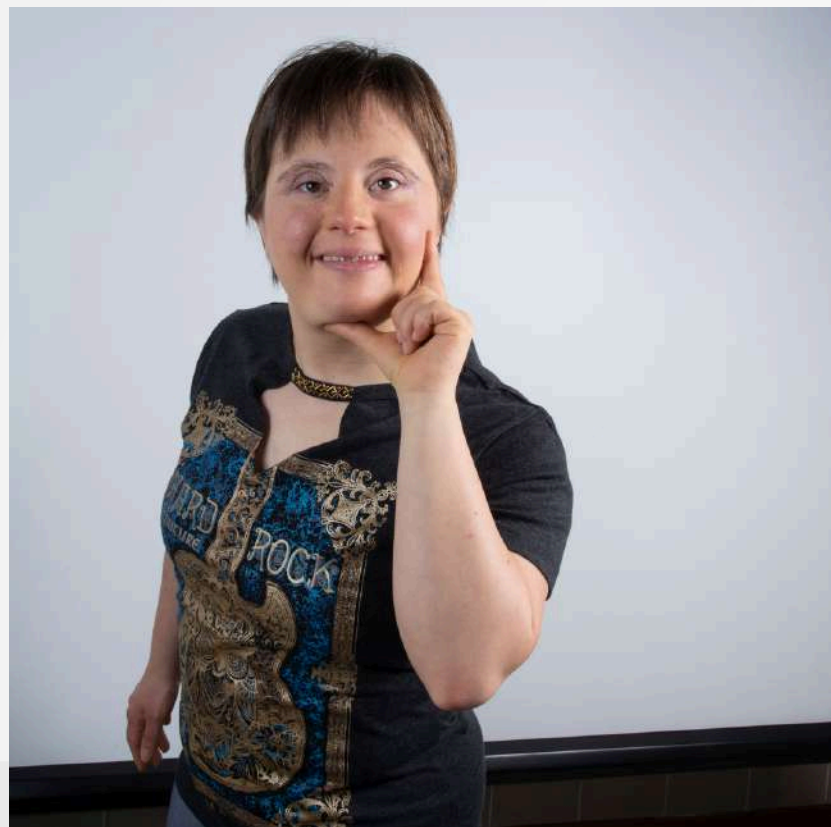
SCEGLIERE **VITE VERE** PER IL VOLONTARIATO D'IMPRESA ?

Aumentare **coinvolgimento e motivazione.**

Sviluppare **competenze trasversali.**

Sviluppare un **impatto positivo sulla comunità.**

Condividere **i talenti.**



**SAPEVI CHE
IN 8 ORE PUOI FARE
LA DIFFERENZA
E CONTRIBUIRE
AL BENE COMUNE?**

COME

- 1. Coinvolgimento e motivazione:**
 - maggiore senso di appartenenza all'azienda e aumento motivazione personale.
- 2. Competenze trasversali:**
 - sviluppo di competenze trasversali, trasferibili nell'attività professionale.
- 3. Impatto positivo sulla comunità:**
 - sviluppo di un legame più profondo con la comunità e il territorio.
- 4. Condividere i talenti:**
 - valorizzazione delle competenze dei dipendenti.



**Forte Impatto
Sociale**

SCEGLI

ti proponiamo 7 possibilità per fare la differenza:

coinvolgimento e
motivazione:

1

AGGIUNGI
UN POSTO A
TAVOLA

2

VITA VERA
EXPERIENCE

sviluppo competenze
trasversali:

3

SI PARTE,
INSIEME!

4

FAI SPAZIO
AL BENE

impatto positivo
sulla comunità:

5

ELFI PER
UN GIORNO

6

COMMESSI PER
UN GIORNO

condivisione di talenti:

7

SKILLSHARING

1 AGGIUNGI UN POSTO A TAVOLA

Un'occasione informale per favorire l'incontro autentico tra dipendenti aziendali e le persone di Vite Vere attraverso un momento conviviale che stimola la socialità, l'inclusione e la spontaneità delle relazioni.



Focus Principali:

- **Partecipare ad una cena fuori;**
- **Supportare l'operatore nella gestione della serata favorendo l'autonomia;**
- **Promuovere l'interazione e la socializzazione fra le persone.**

Metodo:

Organizzazione di un'uscita in pizzeria tra i dipendenti dell'azienda e le persone di Vite Vere per regalare una serata diversa e spensierata a tutti i partecipanti, abbattendo barriere e pregiudizi.

Partecipanti: max 1-2 persone in contemporanea
Periodo: 1 volta al mese, tutto l'anno, esclusi i periodi di pausa (estate e Natale)

**coinvolgimento
e motivazione**

2 VITA VERA EXPERIENCE

Una giornata da vivere all'interno di una delle case del Progetto Autonomia, per offrire ai dipendenti dell'azienda un'esperienza immersiva e diretta, coinvolgendoli in attività quotidiane accanto alle persone di Vite Vere che abitano la casa, promuovendo collaborazione, empatia e consapevolezza.



Focus Principali:

- **Cucinare insieme;**
- **Pranzare/cenare insieme;**
- **Gestire la casa insieme;**
- **Organizzare e vivere il tempo libero insieme.**

Metodo:

I volontari partecipano alle attività quotidiane come la preparazione dei pasti, la gestione della casa e l'organizzazione del tempo libero. L'obiettivo non è "fare al posto di" ma fare insieme, ognuno con le proprie capacità, promuovendo collaborazione ed empatia.

Partecipanti: max 1-2 persone in contemporanea
Periodo: tutto l'anno, esclusi i periodi di pausa (estate e Natale)

**coinvolgimento
e motivazione**



SI PARTE, INSIEME! 3

Una gita con un gruppo del Progetto Autonomia per promuovere la socializzazione e la conoscenza tra i dipendenti dell'azienda e le persone di Vite Vere attraverso nuove esperienze, stimoli e momenti di svago, al di fuori dei contesti abituali.

Metodo:

I volontari hanno l'opportunità di partecipare ad una gita con un gruppo di autonomia per vivere insieme una giornata unica di apertura al nuovo, Condivisione di esperienze diverse e rafforzamento dei legami, in un contesto extra-quotidiano.

**sviluppo
competenze
trasversali**

Partecipanti: max 1-2 persone in contemporanea
Periodo: tutto l'anno, nel week end, esclusi i periodi di pausa (estate e Natale)

Focus Principali:

- **Partecipare ad una gita fuori porta;**
- **Affiancare e supportare le persone di Vite Vere;**
- **Mediare e facilitare le interazioni;**
- **Incoraggiare l'inclusione di tutti.**



FAI SPAZIO AL BENE

4

Una giornata di impegno per i nostri spazi per intervenire attivamente e rendere gli ambienti (sedi, laboratori) più accoglienti, funzionali e sicuri, sviluppando tra i dipendenti senso di appartenenza e cura condivisa attraverso azioni concrete con un forte impatto sociale.

Metodo:

Offrire ai dipendenti l'opportunità di lavorare insieme per un obiettivo concreto e socialmente utile, rafforzando lo spirito di squadra e il senso di responsabilità sociale dell'impresa, al di fuori del contesto lavorativo abituale.

**sviluppo
competenze
trasversali**

Partecipanti: max 10 persone

Periodo: tutto l'anno, in particolare gennaio e aprile/maggio

Focus Principali:

- **Riordinare le sedi;**
- **Fare le pulizie di fondo;**
- **Riorganizzare e ottimizzare gli spazi;**
- **Fare piccole manutenzioni.**

5 ELFI PER UN GIORNO

Un supporto pratico per contribuire concretamente alla raccolta fondi di Vite Vere in occasione delle festività, attraverso il confezionamento e la distribuzione di prodotti solidali. Un'attività pratica, utile e ricca di significato.



Focus Principali:

- **Confezionare i prodotti di Natale e di Pasqua;**
- **Presidiare gli stand per la distribuzione dei prodotti;**
- **Partecipare ad eventi.**

Metodo:

I dipendenti avranno l'opportunità di dare un supporto pratico e operativo nelle fasi cruciali delle raccolte fondi, come la preparazione dei prodotti solidali per le campagne di Natale e di Pasqua e l'organizzazione e la gestione di banchetti ed eventi.

Partecipanti: max 10 persone

Periodo: tutto l'anno per gli stand. Preparazione pacchi marzo-aprile (Pasqua) e ottobre-novembre-dicembre (Natale), dal lunedì alla domenica

impatto positivo
sulla comunità



6 COMMESSI PER UN GIORNO

Una giornata come commessi presso il concept store In.Perfetto per contribuire concretamente all'attività di vendita in occasione delle festività, attraverso l'accoglienza dei clienti, il confezionamento di pacchi-regalo, l'affiancamento alle persone di Vite Vere.



Focus Principali:

- **Accogliere i clienti in negozio;**
- **Preparare le confezioni-regalo;**
- **Affiancare le persone di Vite Vere nella gestione delle relazioni con i clienti.**

Metodo:

I volontari avranno l'opportunità di essere commessi per un giorno all'interno del concept store In.Perfetto, durante le festività natalizie, per affiancare le persone di Vite Vere nella gestione delle relazioni con i clienti e nell'impacchettamento degli acquisti.

Partecipanti: max 1 persona

Periodo: solo dicembre, solo sabato e domenica
(h 9-13/15-19)

impatto positivo
sulla comunità



SKILLSHARING 7

La condivisione di talenti per valorizzare le competenze dei dipendenti aziendali mettendole a disposizione dell'ente attraverso brevi corsi o laboratori, favorendo lo scambio di conoscenze e prospettive tra due realtà diverse e la crescita reciproca.

Metodo:

I dipendenti mettono a disposizione le proprie competenze professionali in un contesto sociale, generando soddisfazione personale e valorizzazione del capitale umano. La condivisione di competenze può avere un impatto duraturo sulla vita delle persone che ricevono la formazione.

condivisione
di talenti

Partecipanti: 1 o 2 persone

Periodo: tutto l'anno

Focus Principali:

- **Organizzare corsi di formazione per le persone di Vite Vere (es. Excel, utilizzo AI etc...);**
- **Essere a disposizione in caso di richiesta di supporto.**



Perché funzionano?

I nostri programmi di **Volontariato di Impresa** funzionano perchè:

- Sviluppano nuove competenze e soft skills
- Creano un impatto sociale positivo e concreto
- Rafforzano i legami con la comunità locale
- Migliorano l'immagine e la reputazione aziendale

Dove si svolgono le attività?

Le attività proposte si svolgono in Padova, presso una delle nostre sedi, in base al programma scelto.



Partecipando a queste attività, l'azienda investe nello sviluppo del proprio personale e supporta un progetto di inclusione e crescita sociale, rendendosi protagonista di un cambiamento positivo.

**Un attività che
fa bene alle
persone e alla
comunità**

Contattaci!

Siamo pronti a costruire insieme un'esperienza di Volontariato di Impresa che unisca il valore del dono con il potere trasformativo dell'inclusione.



Sede legale:

via San Crispino n. 82 - 35129 Padova

Sede operativa: via Alberto da Padova n. 2 - 35137 Padova

Tel: 049/0991307

C.F. 92284550289

Sito: fondazionevitevere.org

info@fondazionevitevere.org